
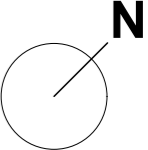
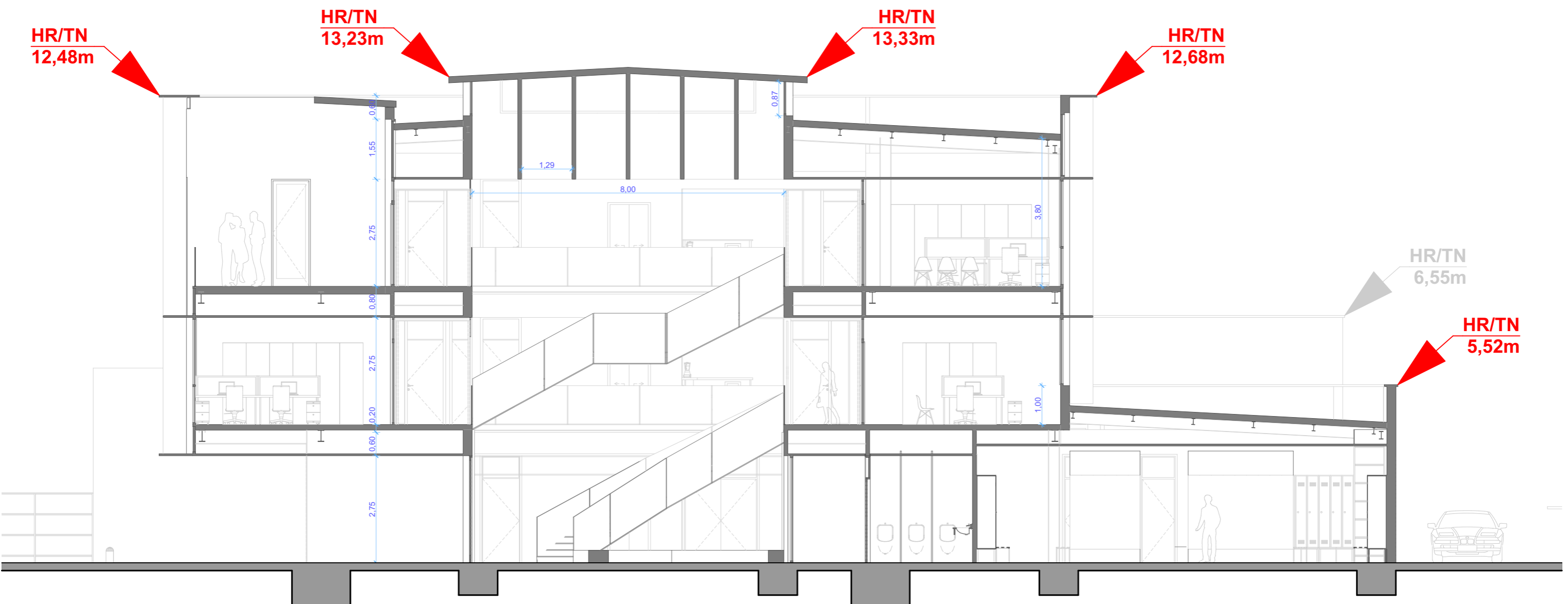
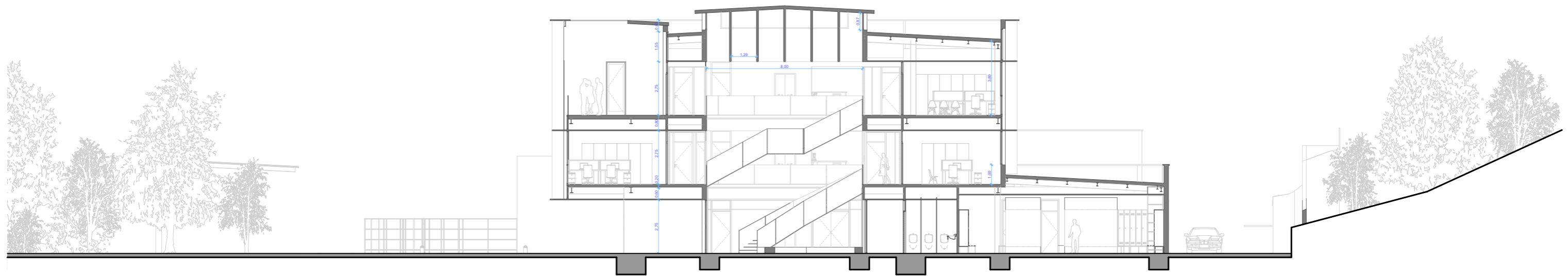

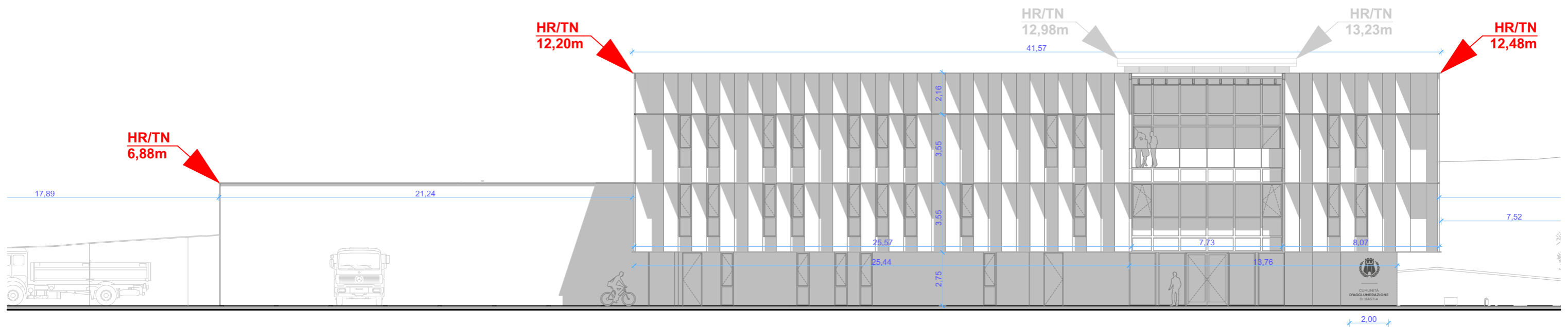
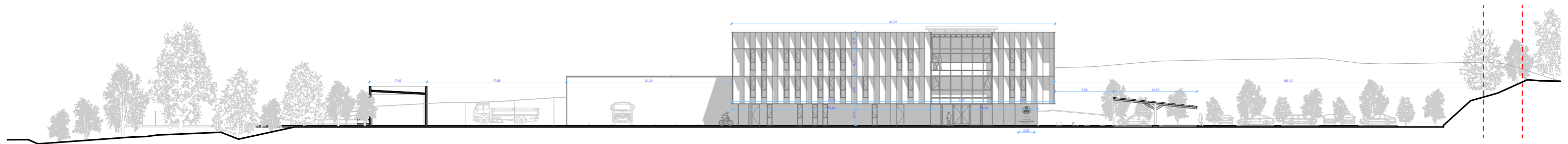



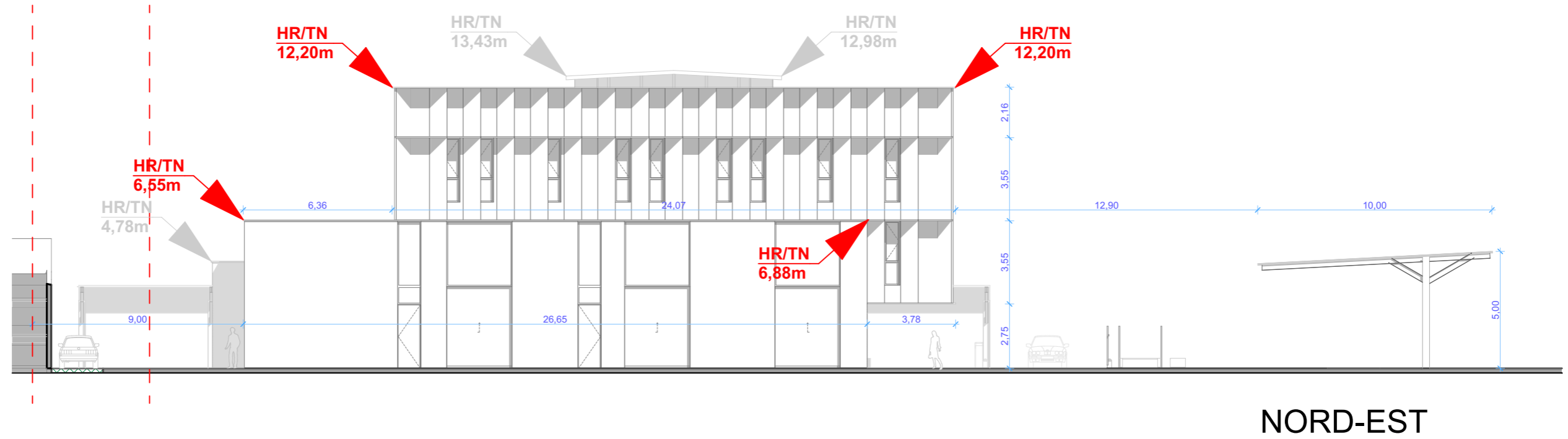
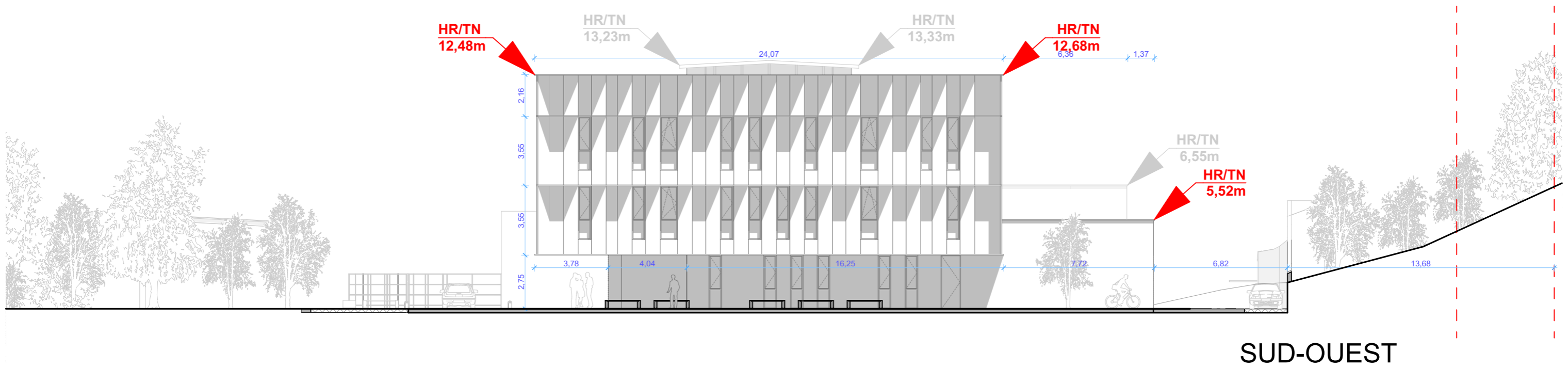
PC	<b>Construction d'un Centre Technique Communautaire</b>					PC	2			
	<b>Adresse</b>	<b>Maître d'ouvrage</b>	<b>Maître d'oeuvre</b>							<b>PLAN DE MASSE</b>
	ZAE d'Erbajolo Parcelles BM 1252, BM 1253, BM 1255, BL 364 Surface d'assiette : 23 945 m <sup>2</sup>	Communauté d'Agglomération de Bastia Port de Toga - CS 60097 20 291 BASTIA CEDEX Mail : g.gentien@agglo-bastia.corsica	ADP ARCHITECTES	A.R.E.A.	BVP (GROUPE BALDASSARI)					
	<b>20 600 BASTIA</b>	Tel : 04 95 55 18 23	INTI (GROUPE BALDASSARI)	CEDI (GROUPE BALDASSARI)	INGETEC					
		IDTEC	GROUPE GAMBA	INGECORSE		1:500	25 Juillet 2024			




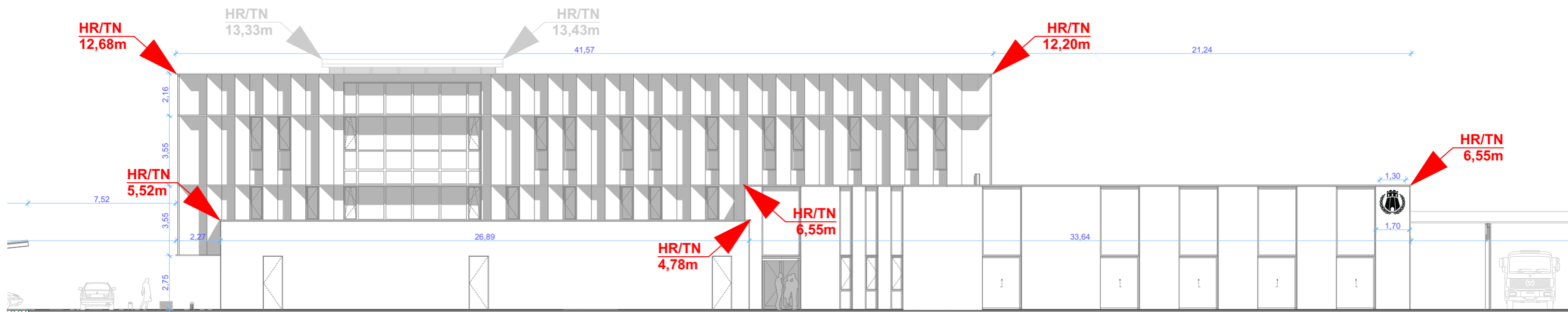
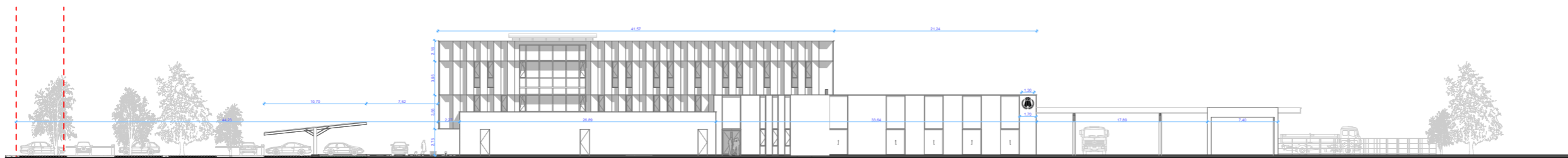
<b>PC</b>	Construction d'un Centre Technique Communautaire					<b>3</b>	COUPE TRANSVERSALE		1:200, 1:100	25 Juillet 2024
	Adresse	Maître d'ouvrage	Maître d'oeuvre							
	ZAE d'Erbajolo Parcelles BM 1252, BM 1253, BM 1255, BL 364 Surface d'assiette : 23 945 m <sup>2</sup>	Communauté d'Agglomération de Bastia Port de Toga - CS 60097 20 291 BASTIA CEDEX Mail : g.gentien@agglo-bastia.corsica Tel : 04 95 55 18 23	ADP ARCHITECTES	A.R.E.A.	BVP (GROUPE BALDASSARI)					
	20 600 BASTIA		INTI (GROUPE BALDASSARI)	CEDI (GROUPE BALDASSARI)	INGETEC					
		IDTEC	GROUPE GAMBA	INGECORSE						




PC	Construction d'un Centre Technique Communautaire					5		1:500, 1:200	25 Juillet 2024	
	Adresse	Maître d'ouvrage	Maître d'oeuvre							FACADE NORD-OUEST
	ZAE d'Erbajolo Parcelles BM 1252, BM 1253, BM 1255, BL 364 Surface d'assiette : 23 945 m <sup>2</sup>	Communauté d'Agglomération de Bastia Port de Toga - CS 60097 20 291 BASTIA CEDEX Mail : g.gentien@agglo-bastia.corsica Tel : 04 95 55 18 23	ADP ARCHITECTES	A.R.E.A.	BVP (GROUPE BALDASSARI)					
	20 600 BASTIA		INTI (GROUPE BALDASSARI)	CEDI (GROUPE BALDASSARI)	INGETEC					
		IDTEC	GROUPE GAMBA	INGECORSE						



<b>PC</b>	Construction d'un Centre Technique Communautaire					<b>5</b>	FACADES		1:200	25 Juillet 2024
	Adresse	Maître d'ouvrage	Maître d'oeuvre							
	ZAE d'Erbajolo Parcelles BM 1252, BM 1253, BM 1255, BL 364 Surface d'assiette : 23 945 m <sup>2</sup>	Communauté d'Agglomération de Bastia Port de Toga - CS 60097 20 291 BASTIA CEDEX Mail : g.gentien@agglo-bastia.corsica Tel : 04 95 55 18 23	ADP ARCHITECTES	A.R.E.A.	BVP (GROUPE BALDASSARI)					
	20 600 BASTIA		INTI (GROUPE BALDASSARI)	CEDI (GROUPE BALDASSARI)	INGETEC					
		IDTEC	GROUPE GAMBA	INGECORSE						




PC	Construction d'un Centre Technique Communautaire					5	FACADE SUD-EST		1:500, 1:200	25 Juillet 2024		
	Adresse		Maître d'ouvrage		Maître d'oeuvre							
	ZAE d'Erbajolo Parcelles BM 1252, BM 1253, BM 1255, BL 364 Surface d'assiette : 23 945 m <sup>2</sup>		Communauté d'Agglomération de Bastia Port de Toga - CS 60097 20 291 BASTIA CEDEX Mail : g.gentien@agglo-bastia.corsica Tel : 04 95 55 18 23		ADP ARCHITECTES						A.R.E.A.	BVP (GROUPE BALDASSARI)
	20 600 BASTIA				INTI (GROUPE BALDASSARI)						CEDI (GROUPE BALDASSARI)	INGETEC
				IDTEC	GROUPE GAMBA	INGECORSE						




Construction d'un Centre Technique Communautaire


PC

<p><b>Adresse</b> ZAE d'Erbajolo Parcelles BM 1252, BM 1253, BM 1255, BL 364 Surface d'assiette : 23 945 m<sup>2</sup> <b>20 600 BASTIA</b></p>	<p><b>Maître d'ouvrage</b> Communauté d'Agglomération de Bastia Port de Toga - CS 60097 20 291 BASTIA CEDEX Mail : g.gentien@agglo-bastia.corsica Tel : 04 95 55 18 23</p>	<p><b>Maître d'oeuvre</b></p> <table border="1"> <tr> <td data-bbox="1056 1812 1270 1913">ADP ARCHITECTES</td> <td data-bbox="1270 1812 1484 1913">A.R.E.A.</td> <td data-bbox="1484 1812 1703 1913">BVP (GROUPE BALDASSARI)</td> </tr> <tr> <td data-bbox="1056 1913 1270 1984">INTI (GROUPE BALDASSARI)</td> <td data-bbox="1270 1913 1484 1984">CEDI (GROUPE BALDASSARI)</td> <td data-bbox="1484 1913 1703 1984">INGETEC</td> </tr> <tr> <td data-bbox="1056 1984 1270 2022">IDTEC</td> <td data-bbox="1270 1984 1484 2022">GROUPE GAMBA</td> <td data-bbox="1484 1984 1703 2022">INGECORSE</td> </tr> </table>	ADP ARCHITECTES	A.R.E.A.	BVP (GROUPE BALDASSARI)	INTI (GROUPE BALDASSARI)	CEDI (GROUPE BALDASSARI)	INGETEC	IDTEC	GROUPE GAMBA	INGECORSE	<p>PC <b>6</b></p>	<p>INSERTION</p>		<p>25 Juillet 2024</p>
ADP ARCHITECTES	A.R.E.A.	BVP (GROUPE BALDASSARI)													
INTI (GROUPE BALDASSARI)	CEDI (GROUPE BALDASSARI)	INGETEC													
IDTEC	GROUPE GAMBA	INGECORSE													



Construction d'un Centre Technique Communautaire							
<b>PC</b> ZAE d'Erbajolo Parcelles BM 1252, BM 1253, BM 1255, BL 364 Surface d'assiette : 23 945 m <sup>2</sup> <b>20 600 BASTIA</b>	Adresse	Maître d'ouvrage	Maître d'oeuvre			PC <b>7</b> PHOTOGRAPHIE PROCHE 1:5,70	 25 Juillet 2024
		Communauté d'Agglomération de Bastia Port de Toga - CS 60097 20 291 BASTIA CEDEX Mail : g.gentien@agglo-bastia.corsica Tel : 04 95 55 18 23	ADP ARCHITECTES	A.R.E.A.	BVP (GROUPE BALDASSARI)		
			INTI (GROUPE BALDASSARI)	CEDI (GROUPE BALDASSARI)	INGETEC		
			IDTEC	GROUPE GAMBA	INGECORSE		



Construction d'un Centre Technique Communautaire								
<b>PC</b> Adresse ZAE d'Erbajolo Parcelles BM 1252, BM 1253, BM 1255, BL 364 Surface d'assiette : 23 945 m <sup>2</sup> <b>20 600 BASTIA</b>	Maître d'ouvrage Communauté d'Agglomération de Bastia Port de Toga - CS 60097 20 291 BASTIA CEDEX Mail : g.gentien@agglo-bastia.corsica Tel : 04 95 55 18 23	Maître d'oeuvre			PC <b>8</b>		PHOTOGRAPHIE LOINTAINE 1:3,54 25 Juillet 2024	
		ADP ARCHITECTES	A.R.E.A.	BVP (GROUPE BALDASSARI)				
		INTI (GROUPE BALDASSARI)	CEDI (GROUPE BALDASSARI)	INGETEC				
		IDTEC	GROUPE GAMBA	INGECORSE				